

Verkenning Veilige Vecht

Gezamenlijke start

We heten je welkom

Quiz over het project n.a.v. filmpjes

Ga naar: www.menti.com

Gebruik de code: 403667

Doel van de middag

- Kennismaken met: project, projectteam, elkaar
- Wat is de rol van de ateliers?
- Waarom nu aan de slag? Waarom zo aan de slag?
- Inbrengen wat je waardevol vindt

Programma van vandaag

Tijd	Onderdeel programma
13 uur	Welkom Voorstellen proces, rol ateliers en project Kennismaken deelnemers Toelichting dijkversterking en systeemmaatregelen
14 uur	PAUZE

Programma van vandaag (2)

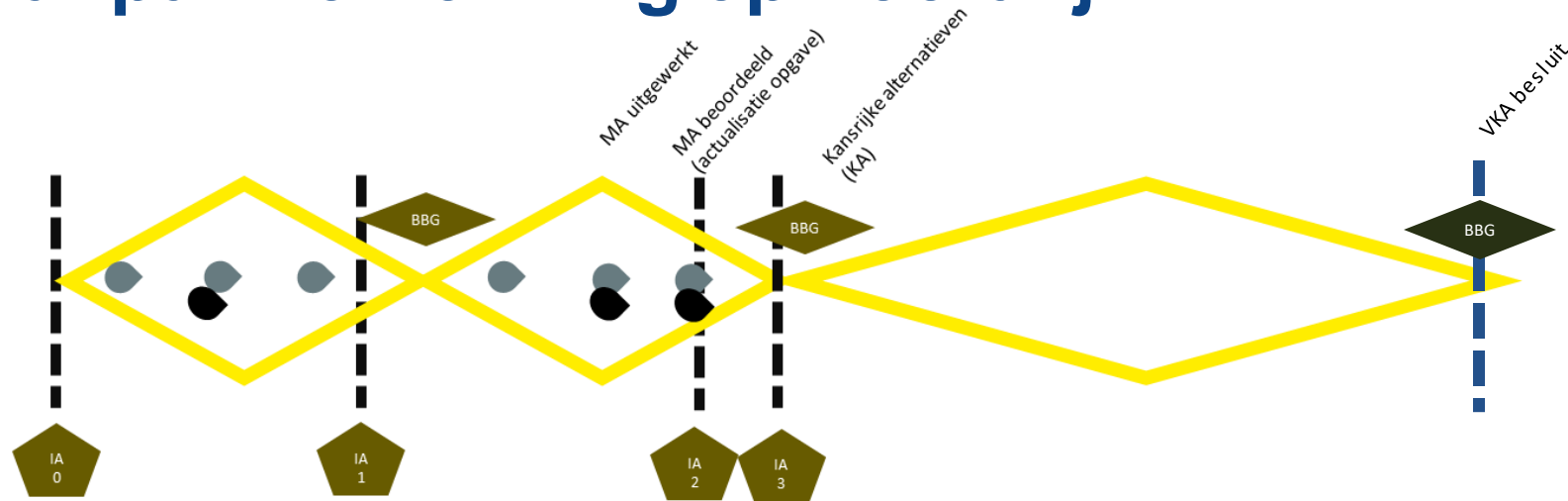
Tijd	Onderdeel programma
14.15 uur	Verwachtingen delen in twee groepen: dijk en systeem Historische ontwikkeling, extreem natte situatie
Ca. 15 uur	PAUZE Wat vinden jullie belangrijk in het gebied / voor dit project? Doorkijk naar de ateliers voor dijk en systeemmaatregelen Informeel afronding
Ca. 17 uur	EINDE

Hoe gaan we te werk?

Overzicht project



Aanpak Verkenning op hoofdlijn



Start: focus, opgave, kennis

Bouwen: RKK, dijkoplossingen, systeemmaatregel

Samenstellen: maatregelen stroomgebied en dijk los

Herijken: dijk geïntegreerd met stroomgebieden

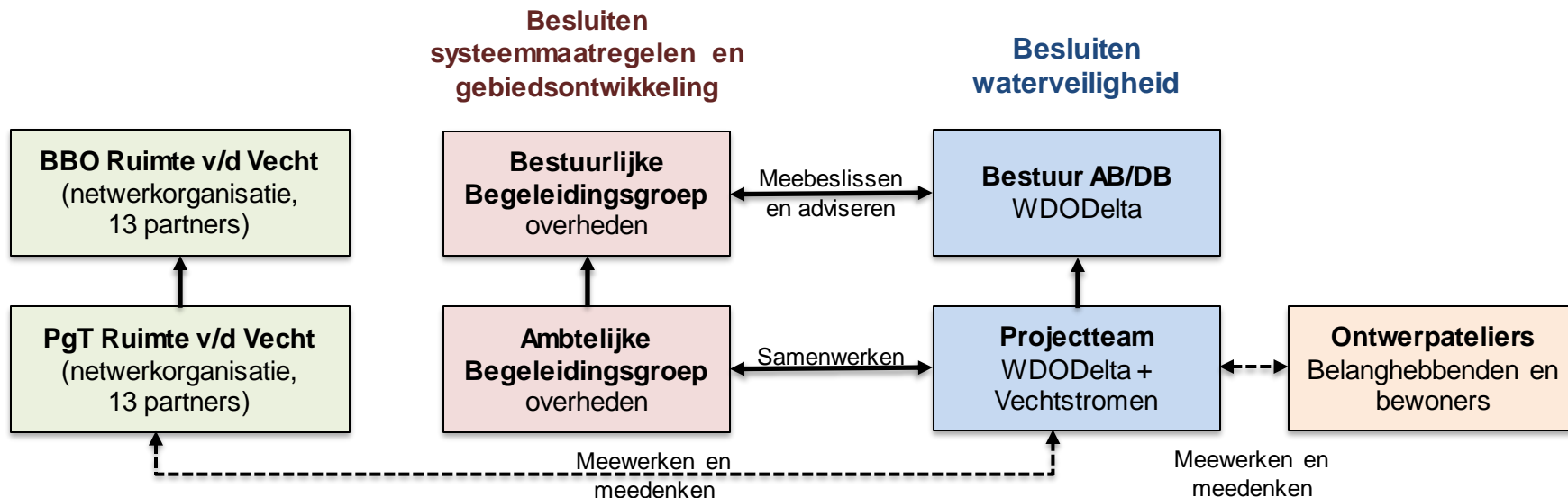
Stap 3

Waarmaken: dit is het

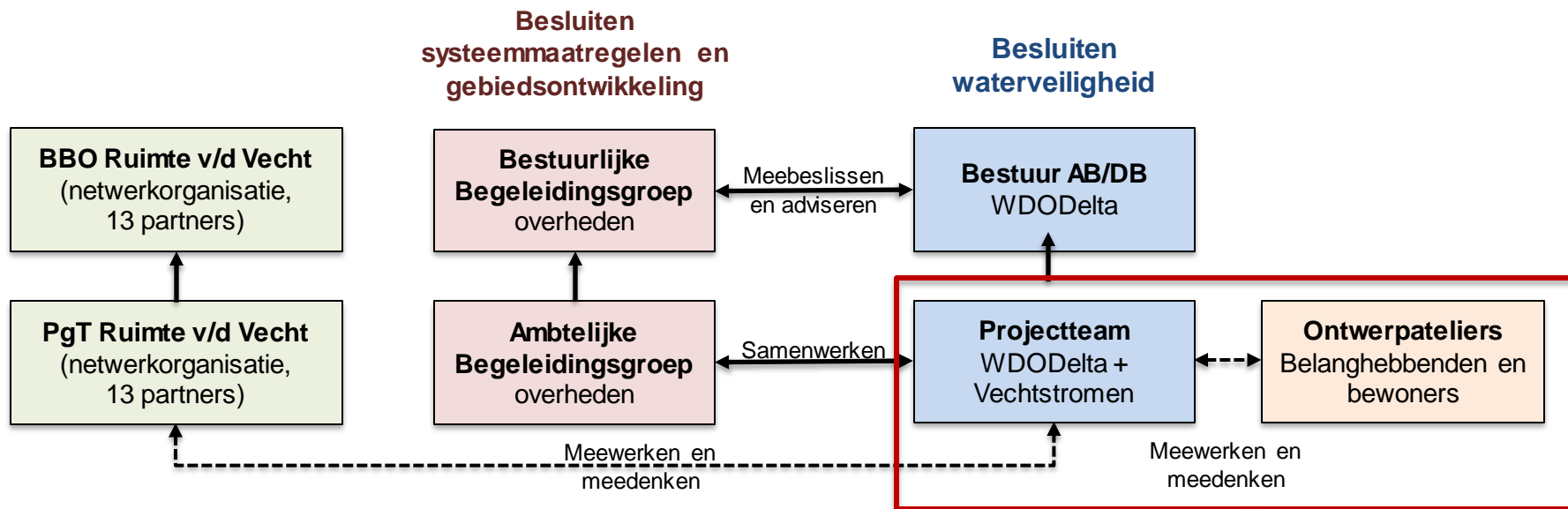
Stap 1

Stap 2

Overzicht groepen en rollen

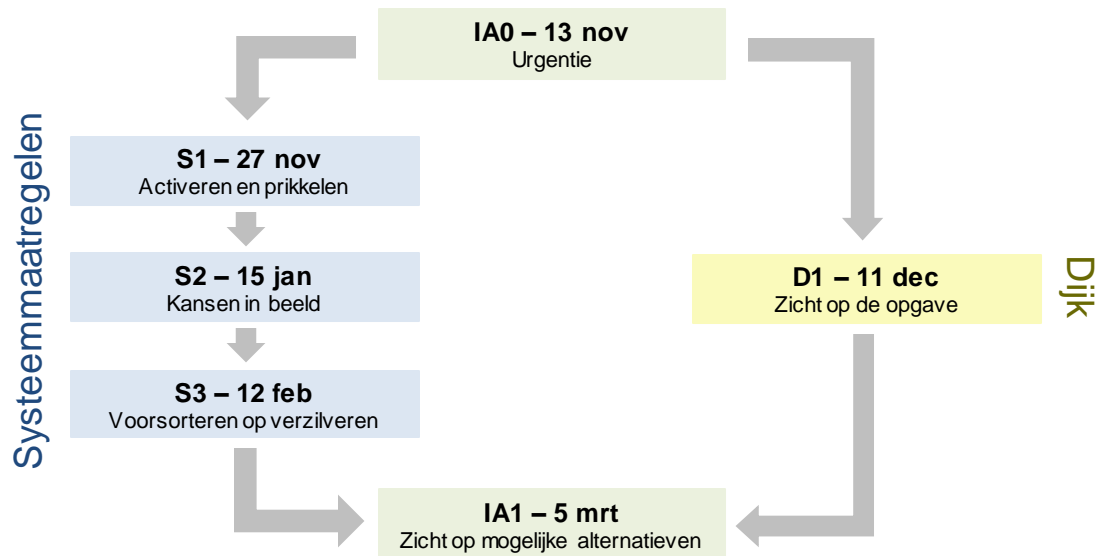


Uw rol in het proces



Overzicht ateliers stap 1

- IA: integratieatelier
- S: ontwerpatelier systeem
- D: ontwerpatelier dijk



Spelregels voor participatie

- **Transparantie:** wij informeren u en andere partners openlijk; u bent ook open
- **Gelijkwaardigheid:** iedereen zorgt voor een sfeer waarin eenieder zich vertrouwd voelt om inbreng te leveren
- **Redelijke dialoog:** het gesprek richt zich op inhoud en argumenten
- **Invloed op het resultaat:** wij zien uw inbreng als advies aan projectorganisatie en bestuur

Spelregels voor de ateliers

- Je neemt deel op persoonlijke titel
- We verwachten dat je meedenkt vanuit verschillende perspectieven en over je eigen belang heenstapt
- Je staat open voor inbreng van anderen

Waar gaat het project over?

Kernvragen over het project

Wat is het hoofddoel van het project?

Doelstelling project

Hoofddoel

Waterveiligheid

Nevendoelen

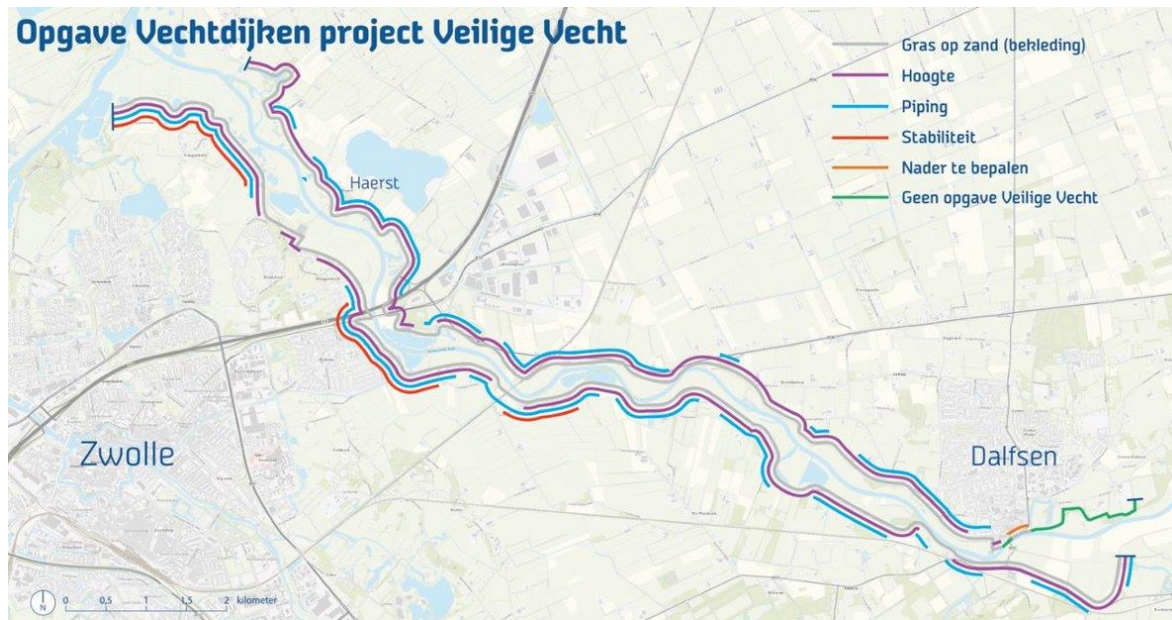
Klimaatbestendig Vechtdal

Maatschappelijke meerwaarde
door koppeling opgaven

Kernvragen over het project

Is de hele dijk tussen Dalfsen en Zwolle afgekeurd?

Nagenoeg de hele dijk is afgekeurd



Kernvragen over het project

Wat maakt dit waterveiligheidsproject bijzonder?

Koppeling aan systeemmaatregelen

Rivierverruiming



Bergen van water
langs de Vecht bij
hoogwater



Vasthouden in
stroomgebied



Kernvragen over het project

Gaat het alleen over waterzaken?

Systemmaatregelen & gebiedsontwikkeling

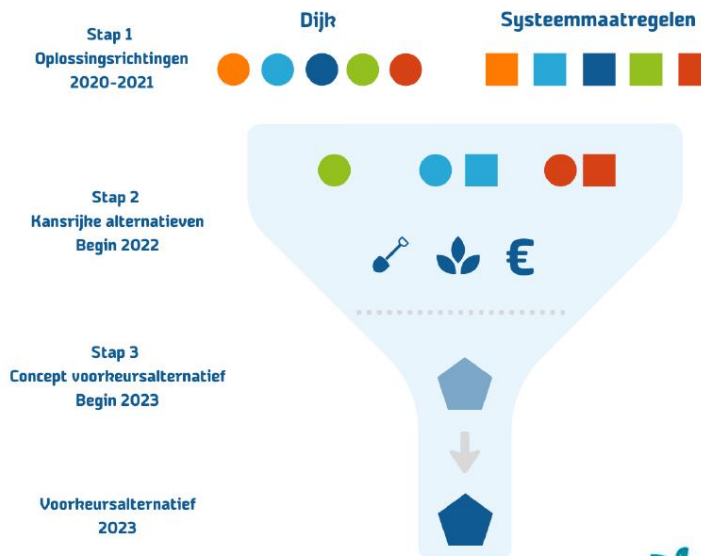


Kernvragen over het project

Waar richt deze fase zich op?

Ontwikkel een gedragen voorkeursalternatief

Een voorkeursalternatief (VKA) voor hoogwaterveiligheid tussen Dalfsen en Zwolle, zo mogelijk gebruik makend van watersysteemmaatregelen, die de klimaatbestendigheid van de Vecht versterken en kansen voor gebiedsontwikkeling verzilveren



Kernvragen over het project

Wat is het studiegebied?

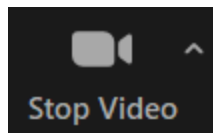


**Studiegebied omvat
hele stroomgebied**

Kennismaking met elkaar

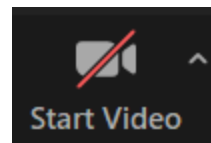
Kennismaking met de deelnemers

- Iedereen zet de camera UIT



- We noemen een stelling

- Ben je het EENS, dan zet je de camera AAN

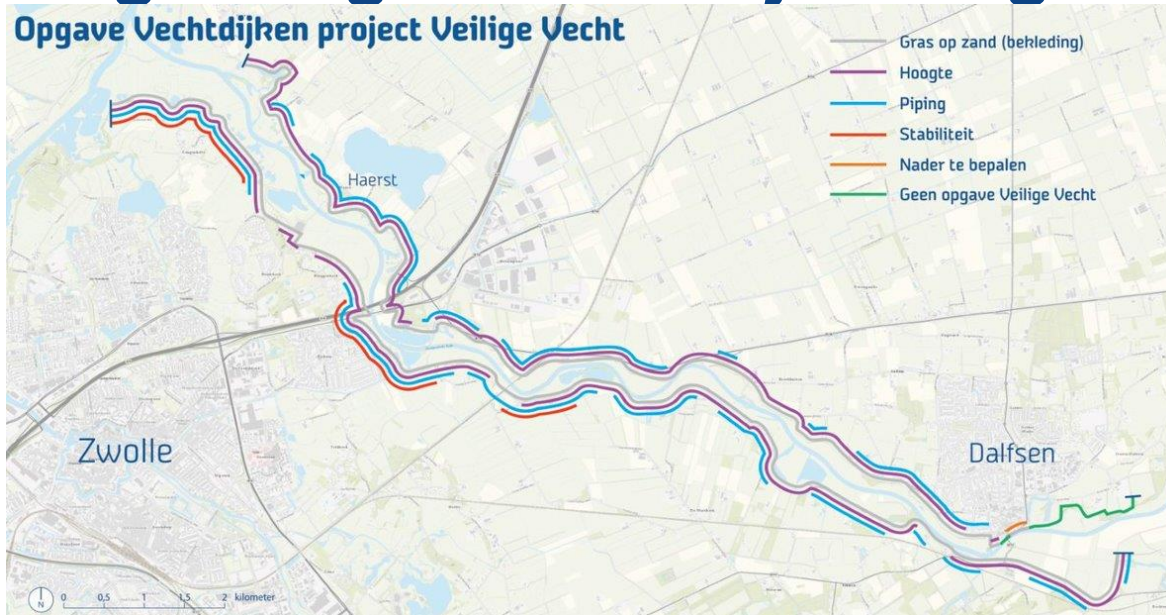


- Iedereen zet de camera weer UIT

De inhoud in:

- wat is dijkversterking?
- wat doen systeemmaatregelen?

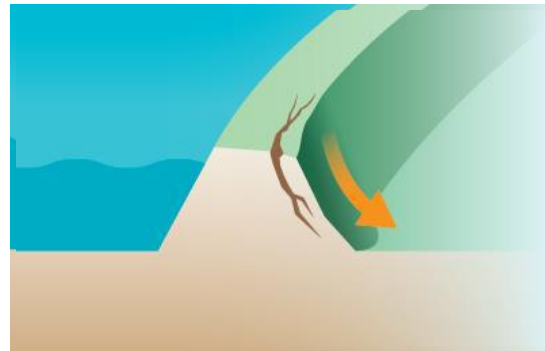
Nagenoeg de hele dijk is afgekeurd



Overloop en golfoverslag



Afschuiving van de dijk



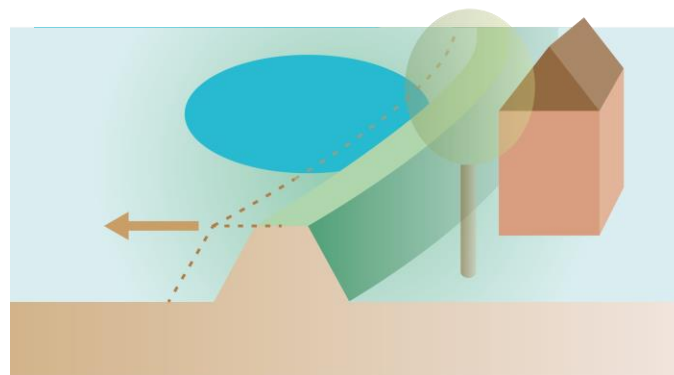
Erosie en beschadiging bekleding



Piping



Inpassing

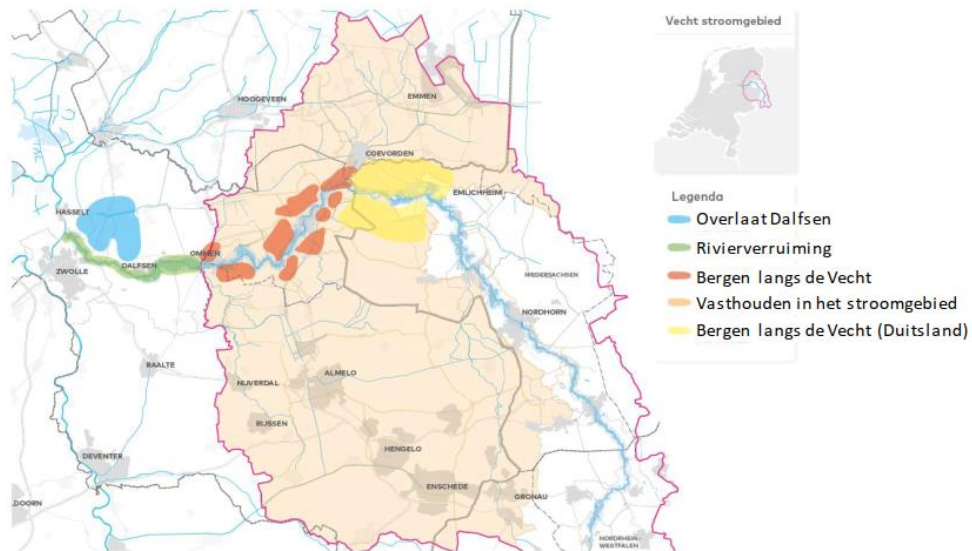


Kortom

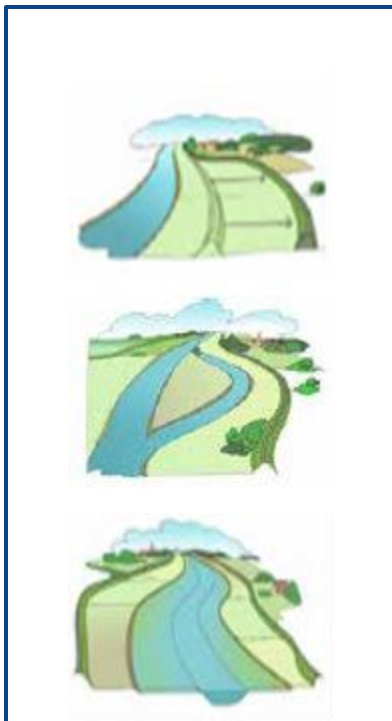
Waar heeft de versterking invloed op in jouw omgeving?



Systeemmaatregelen: kleinere hoogwatergolf

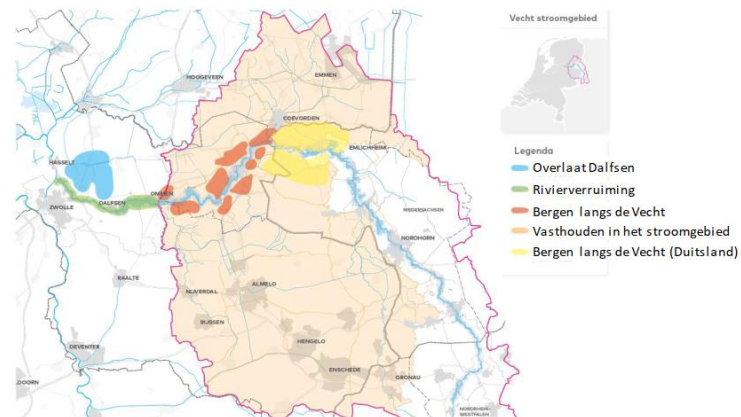


Rivierverruiming

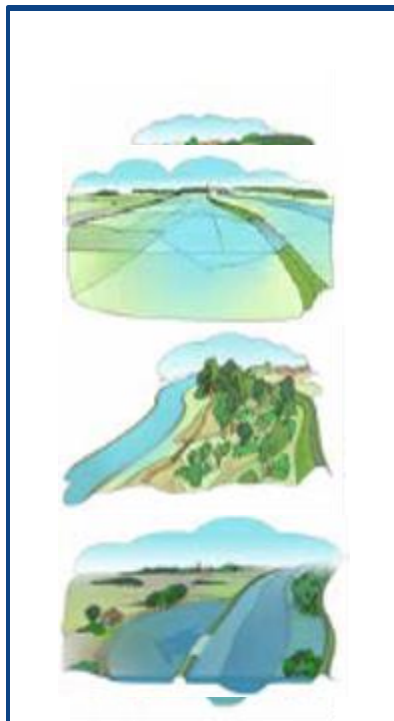


Welke vorm kan dit hebben?

Waar pas je dit (vooral) toe?

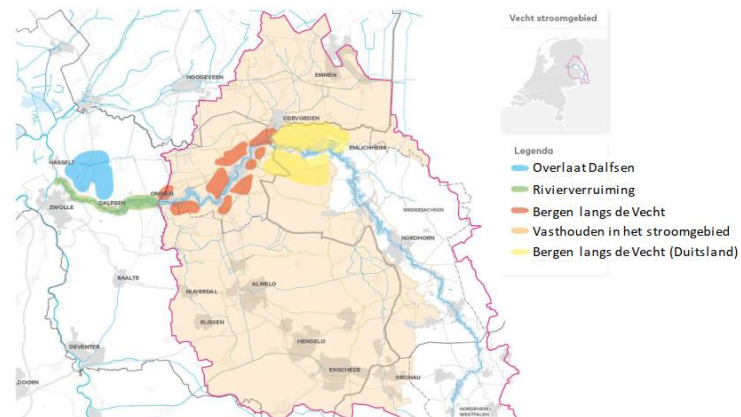


Bergen en verruwen

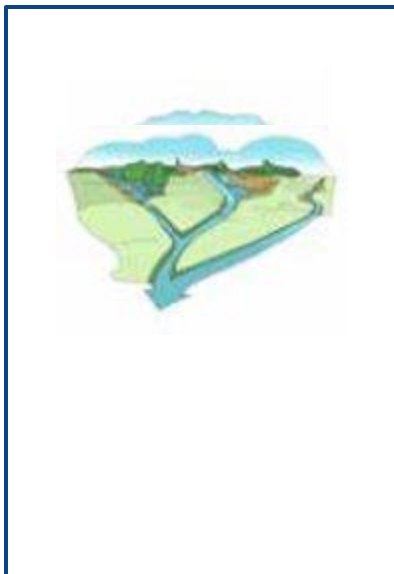


Welke vorm kan dit hebben?

Waar pas je dit (vooral) toe?

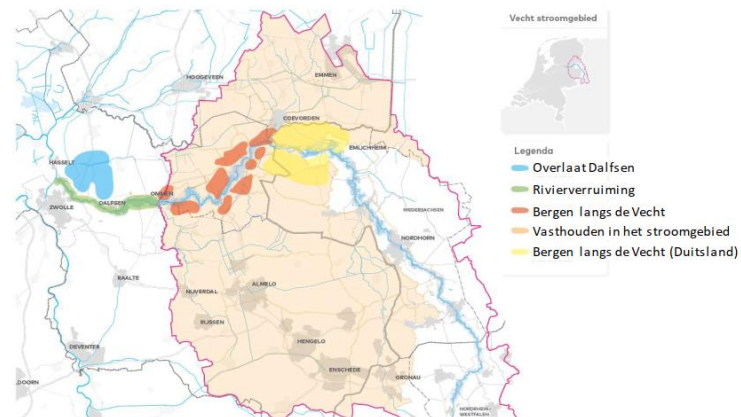


Vasthouden in haarvaten



Welke vorm kan dit hebben?

Waar pas je dit (vooral) toe?



Pauze

Verdere Kennismaking

1. Zoek in je huis een voorwerp dat iets over jou zegt.
2. Grote groepen: kort voorstellen. (15 min)
3. Kleine groepen: wat breng je, wat verwacht je? (15 min)
4. Terugkoppeling in de chat.

Vechtdal: steeds in beweging

Vechtdal in extreem natte situatie

Vechtdal steeds in beweging

Historische context

Spons en natuurlijke rivier

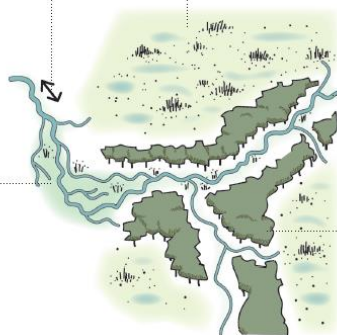
door de invloed van de
Zuiderzee stroomt het water
ook terug de Vecht op

het uitgestrekte veengebied houdt
het water vast als een spons

de Vecht is een
meanderende rivier

rond Zwolle gaat de
meanderende Vecht
over in een rivierdelta

de bossen zorgen
voor demping
van neerslag en
verdamping

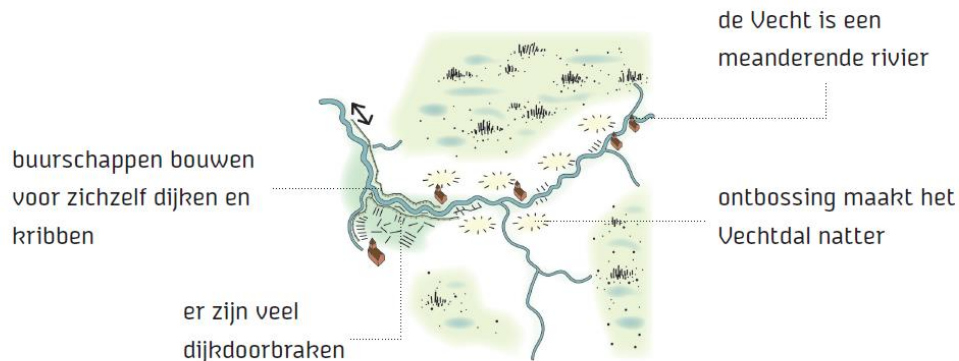


< 1000

Vechtdal steeds in beweging

Historische context

Lokale bescherming met dijken



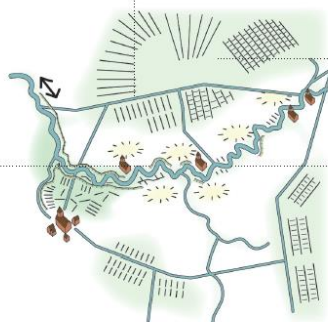
Vechtdal steeds in beweging

Historische context

Snelle afwatering maakt grote meanders

waterlopen voor veenontginnigen
voeren het water snel af

bouwen van dijken langs
de Vecht gaat verder



met het verdwijnen van het
veen, verdwijnt de spons

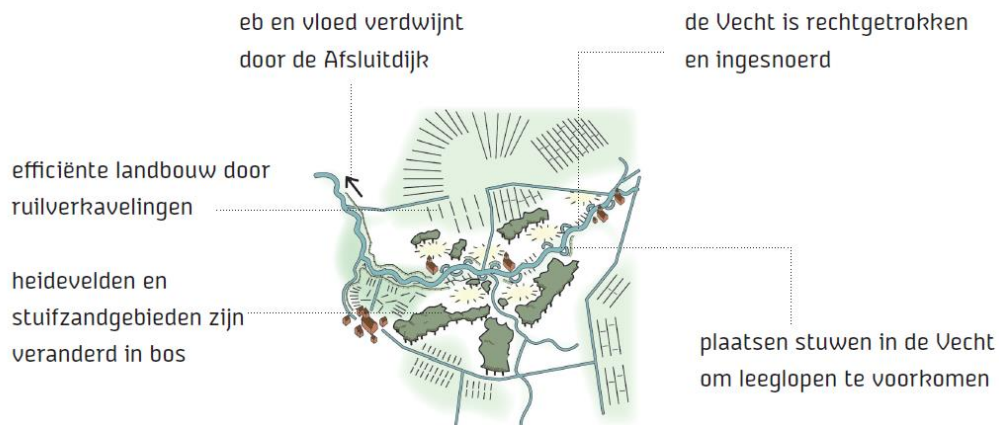
de Vecht meandert sterk
door de enorme pieken in
waterafvoer

11e tot 20e eeuw

Vechtdal steeds in beweging

Historische context

Mens trekt alles recht



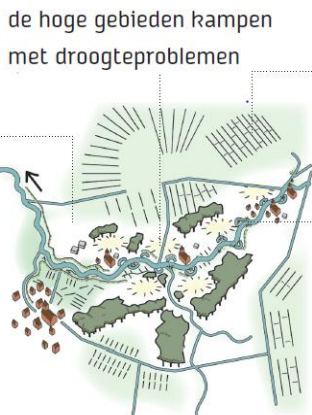
20e eeuw

Vechtdal steeds in beweging

Historische context

Op naar een klimaatrobuuste Vecht

de lage gebieden kampen
met wateroverlast en
risico op overstromingen



de hoge gebieden kampen
met droogteproblemen

in de veengebieden blijft de
bodem dalen

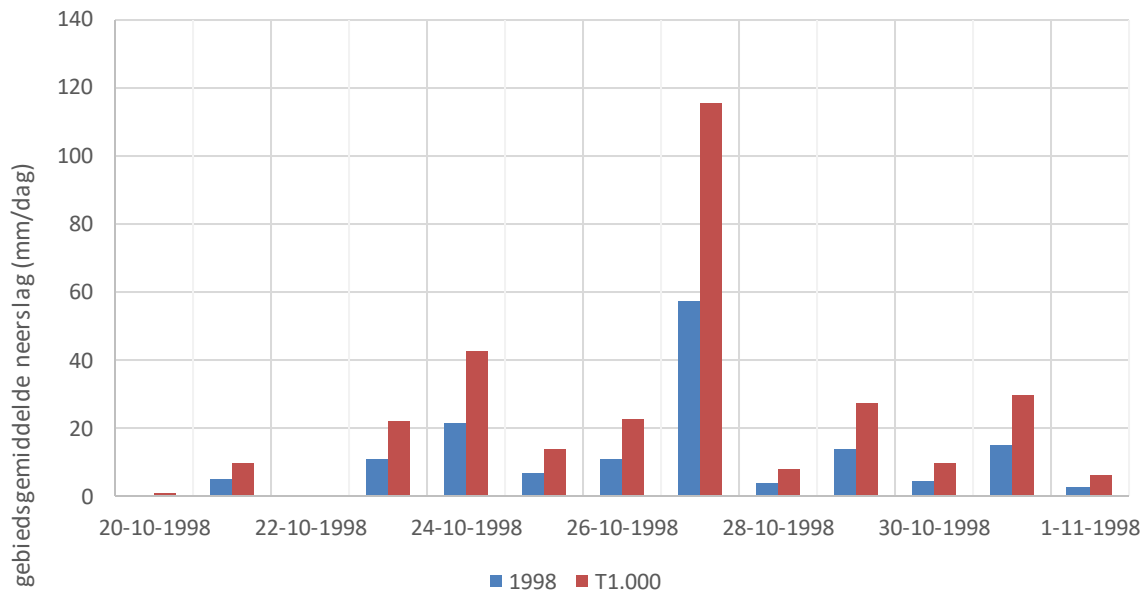
de Vecht wordt een
halfnatuurlijke rivier

hoe maken we pieken
minder hoog en dalen
minder diep?



21e eeuw

Vechtdal in extreem natte situatie



Vechtdal in extreem natte situatie

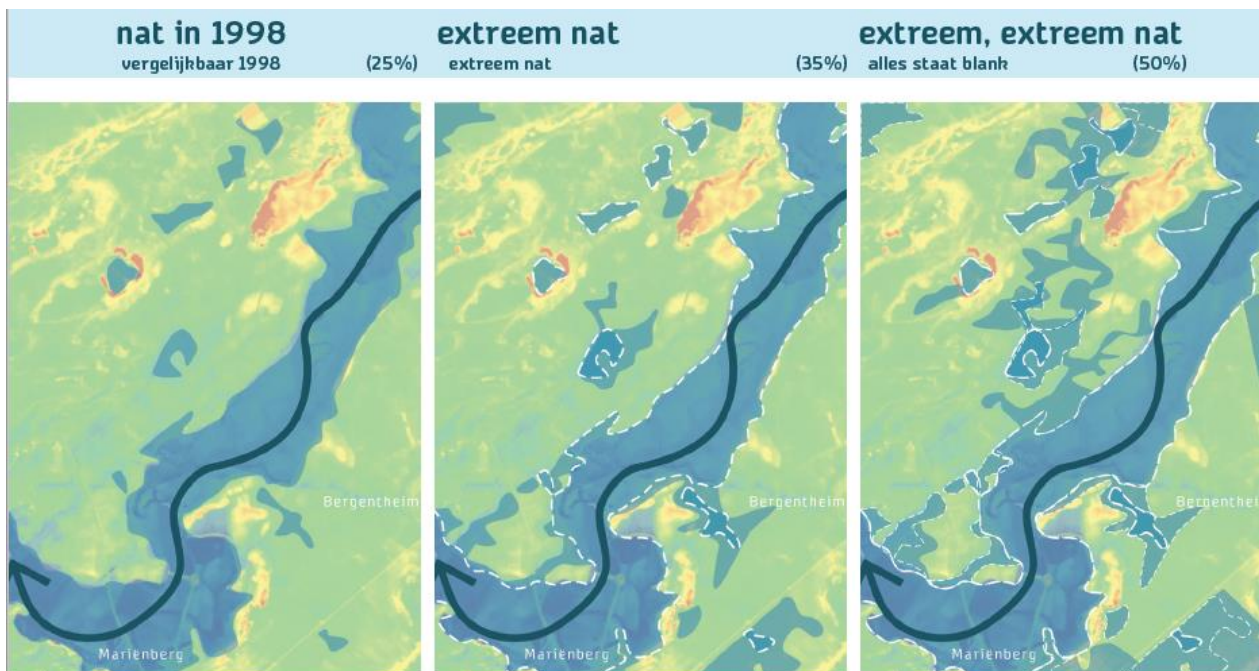


Extreem nat in winterbed



Vecht hoogwater Marienberg in het najaar van 1998 (bron Vechtstromen)

Extreem nat in winterbed



Extreem nat in beekdalen



Extreem nat in beekdalen

nat in 1998
vergelijkbaar 1998

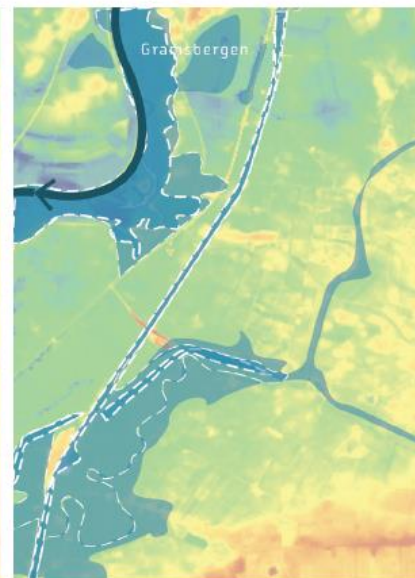
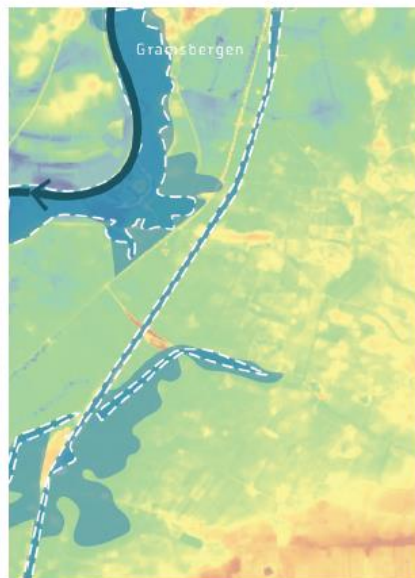
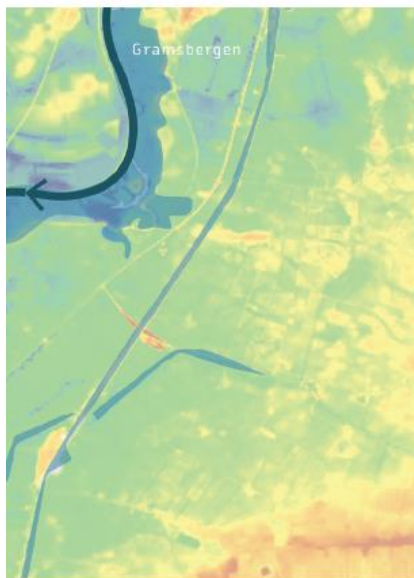
(10%)

extreem nat
extreem nat

(20%)

extreem, extreem nat
alles staat blank

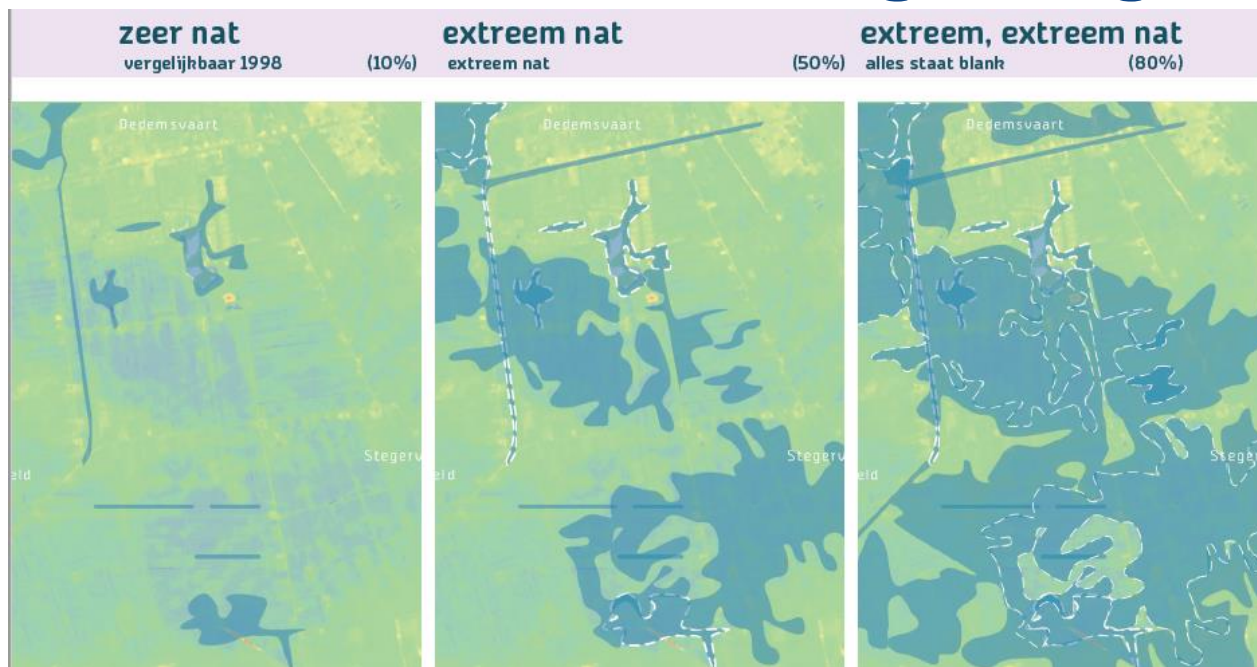
(30%)



Extreem nat in veenontginning



Extreem nat in veenontginning



Vechtdal in extreem natte situatie



Pauze

In gesprek over huidige waarden en toekomstige opgaven

Opgaven en waarden via foto's

1. We gaan uiteen in subgroepen met gemengde samenstelling.
2. De gespreksleider deelt straks zijn/haar scherm.
3. Iedere subgroep maakt een eigen foto collage.
4. Vermeld op digitale post-its de kernwoorden.
5. Deel samen wat je belangrijk vindt in het gebied.

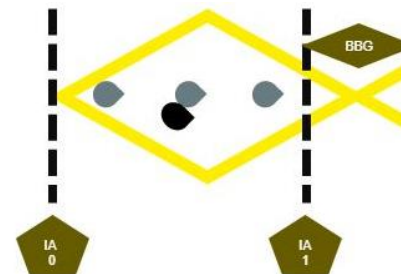
Er is hiervan geen plenaire terugkoppeling in deze workshop.
De collages worden gedeeld in het verslag van het atelier.

Doorkijk naar de volgende keer

Jullie bijdrage aan dijkversterking

Nog twee bijeenkomsten:

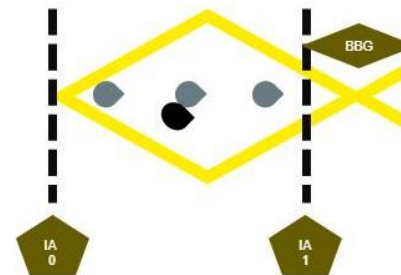
- Dijkatelier: wat zijn de waarden en aandachtspunten?
- Samen: terugkoppeling stap 1



Jullie bijdrage aan dijkversterking

Wat zijn de waarden en aandachtspunten?

- Uitleg waarom de dijk versterkt moet worden
- Informatie uit lopende onderzoeken (bijv. natuurwaarden, ruimtelijke kwaliteit)
- Verkenning van jullie beeld bij waarden in het gebied, aandachtspunten, gebruik van de dijk en meekoppelkansen.



Jullie bijdrage aan systeemmaatregelen

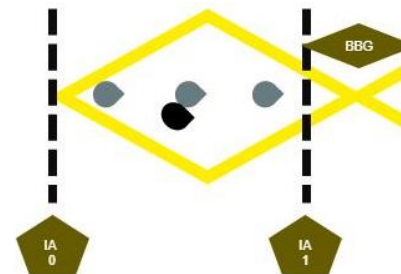
Nog vier bijeenkomsten:

1^e atelier: activeren en prikkelen

2^e atelier: kansen in beeld

3^e atelier: voorsorteren op verzilveren

Samen: terugkoppeling stap 1



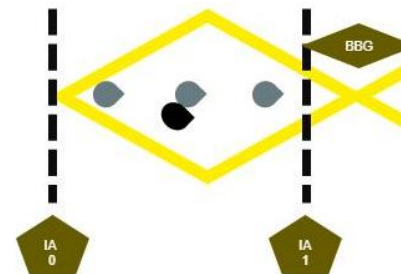
Jullie bijdrage aan systeemmaatregelen

1^e atelier: activeren en prikkelen:

Uitleg watersysteem en waarden in gebied

Wat betekent verzilveren van kansen?

Verkenning van jullie beeld van trends, opgaven, projecten, wensen



Afsluiting

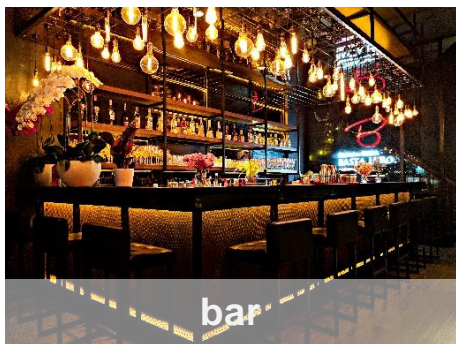
Evaluatie (met Mentimeter)

Ga naar www.menti.com

Gebruik de code: 92 34 93 2

Napraten

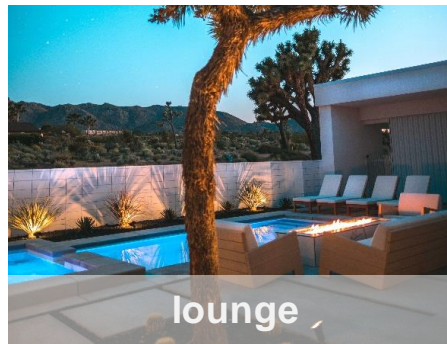
Kan in groepjes naar keuze, óf 1-op-1 (in de chat aangeven)



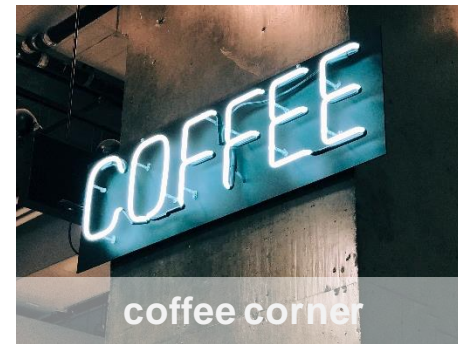
groep 1



groep 2



groep 3



groep 4