

Verkenning Veilige Vecht

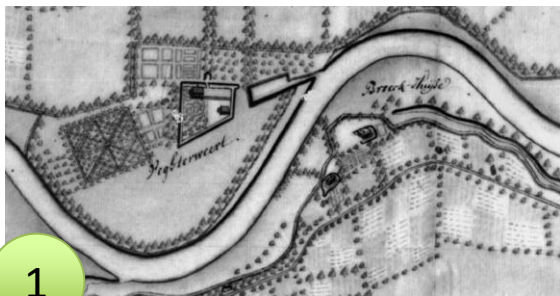
Eerste atelier dijken

Welkom

- Welkom & Praktische tips
 - Camera aan / geluid uit
 - Gebruik de chat
- Wie is voor het eerst? (camera aan)



Uit de kennismaking: Wie?



Programma van vandaag

Blok	Onderdeel programma
	Inleiding, terugkoppeling vorig atelier
Blok 1	Gebiedskennis PAUZE
Blok 2	Ontwerpopgave en mogelijke oplossingen PAUZE
Blok 3	Kansen voor het gebied Afronding

“Inspraak met inzicht geeft uitzicht ... “

Vragen van vandaag:

- Wat zijn de huidige kwaliteiten en waarden van het gebied?
- Wat zijn de mogelijke oplossingen voor de waterveiligheid?
- Welke kansen zijn er voor het gebied?

Terugblik eerste atelier

Stip op de horizon voor
agrarische bedrijven

Behoud het huidige
karakter van het
landschap

Beleving van de
natuurlijke Vecht

Zorg voor goede
combinatie
landbouw, natuur
en rust, recreatie

Wat zijn de kaders
van het project?

Hoe zit proces in
elkaar met ateliers
voor dijk en
systeem?

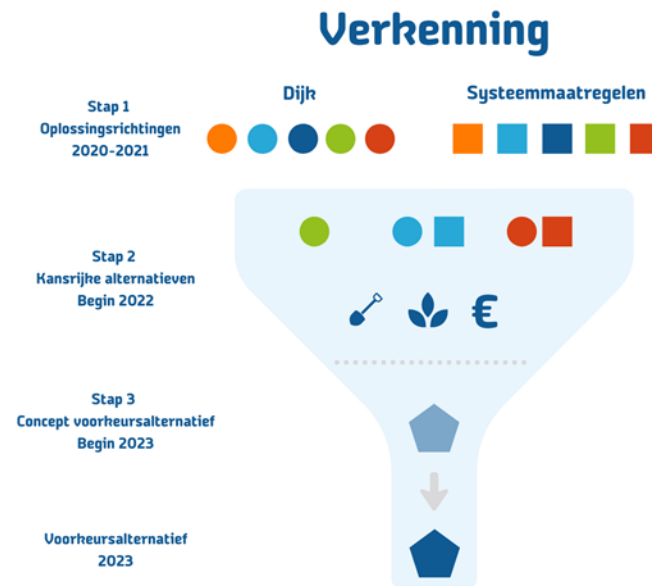
Oog voor
cultuurhistorie,
klimaatverandering,
samenhang

Kan het atelier wat
korter en sneller?



Wat zijn de kaders?

- Primaire doel Veilige Vecht
 - Waterveiligheid Dalfsen – Zwolle
 - → Dijk voldoet aan norm
 - bijdrage van systeemmaatregelen ?
- Andere doelen:
 - Benutten kansen voor klimaatbestendig Vechtdal
 - Benutten kansen voor gebiedsontwikkeling



Spelregels voor participatie

- **Transparantie:** wij informeren u en andere partners openlijk; u bent ook open
- **Gelijkwaardigheid:** iedereen zorgt voor een sfeer waarin eenieder zich vertrouwd voelt om inbreng te leveren
- **Redelijke dialoog:** het gesprek richt zich op inhoud en argumenten
- **Invloed op het resultaat:** wij zien uw inbreng als advies aan projectorganisatie en bestuur

Spelregels voor de ateliers

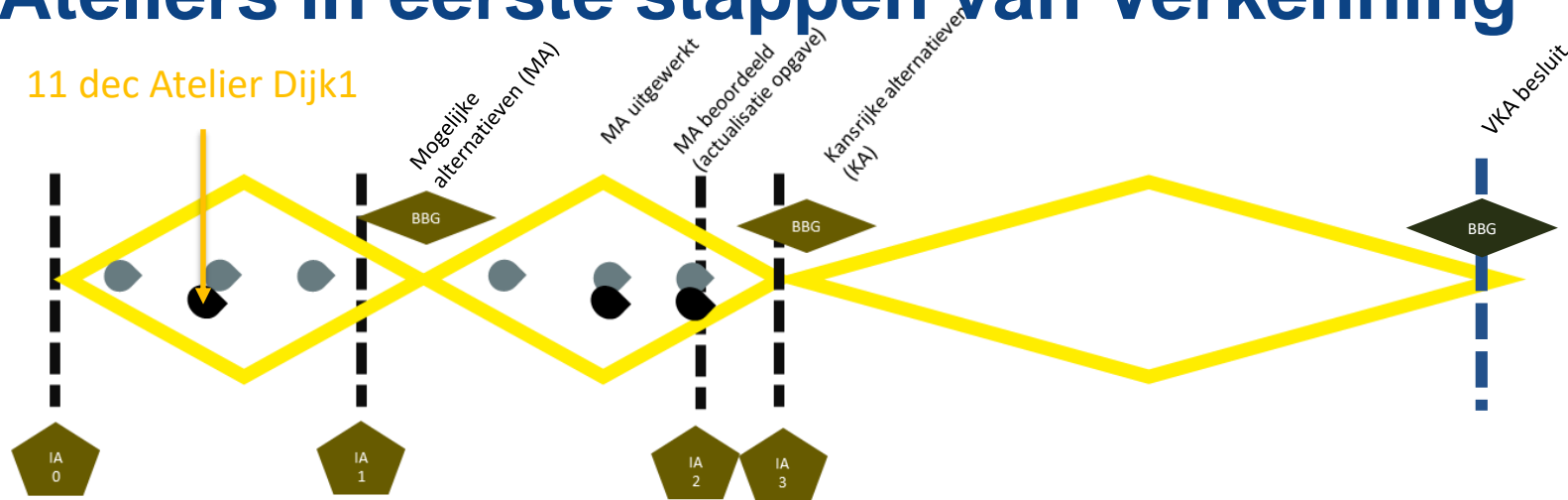
- Deelnemen op persoonlijke titel
- Meedenken vanuit verschillende perspectieven en breder dan eigen belang
- Open voor inbreng van anderen
- Voel je vrij je vragen te stellen

Inbreng deelnemers - atelier 13-nov-2020



Ateliers in eerste stappen van Verkenning

11 dec Atelier Dijk1



Start: focus, opgave, kennis

Bouwen: RKK, dijkoplossingen, systeemmaatregel

Samenstellen: maatregelen stroomgebied en dijk los

Herijken: dijk geïntegreerd met stroomgebieden

Waarmaken: dit is het

Step 1

Step 2

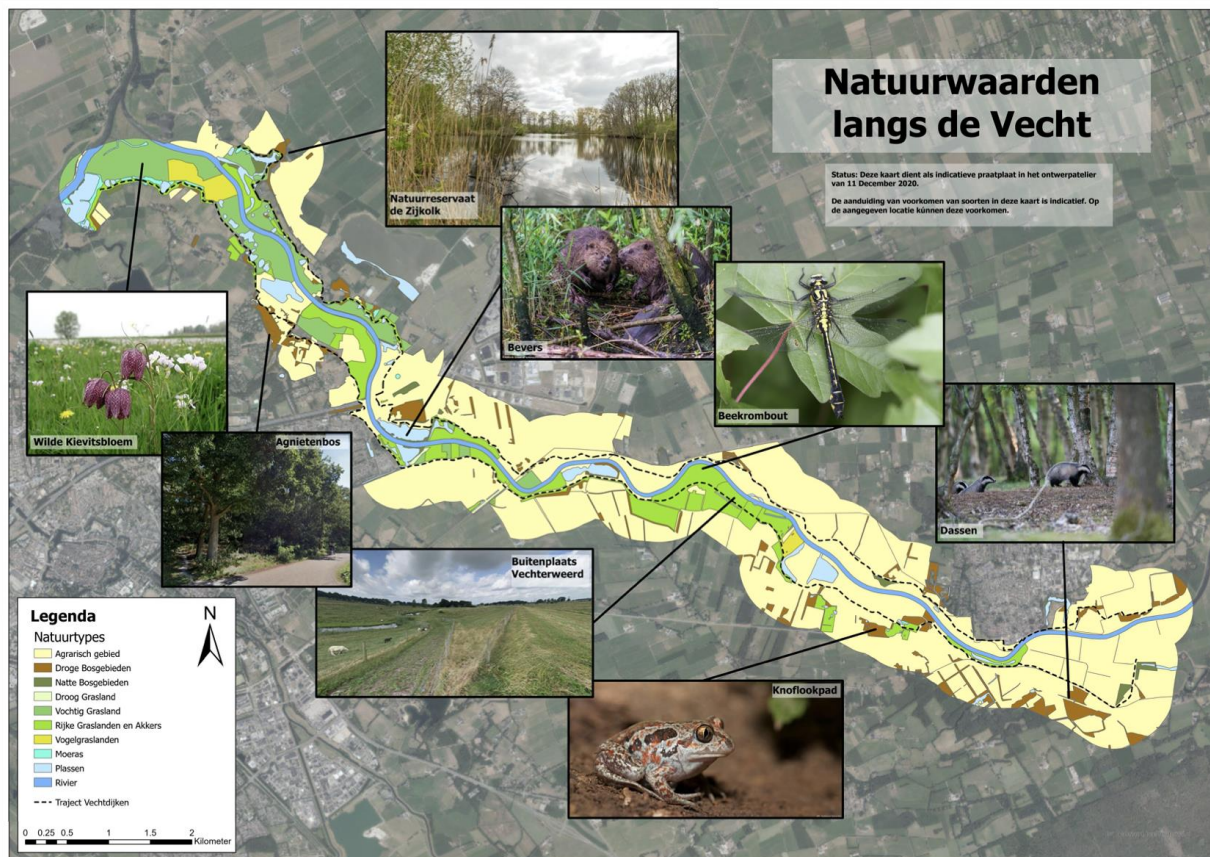
Step 3

Gebiedskennis van de dijk en omgeving

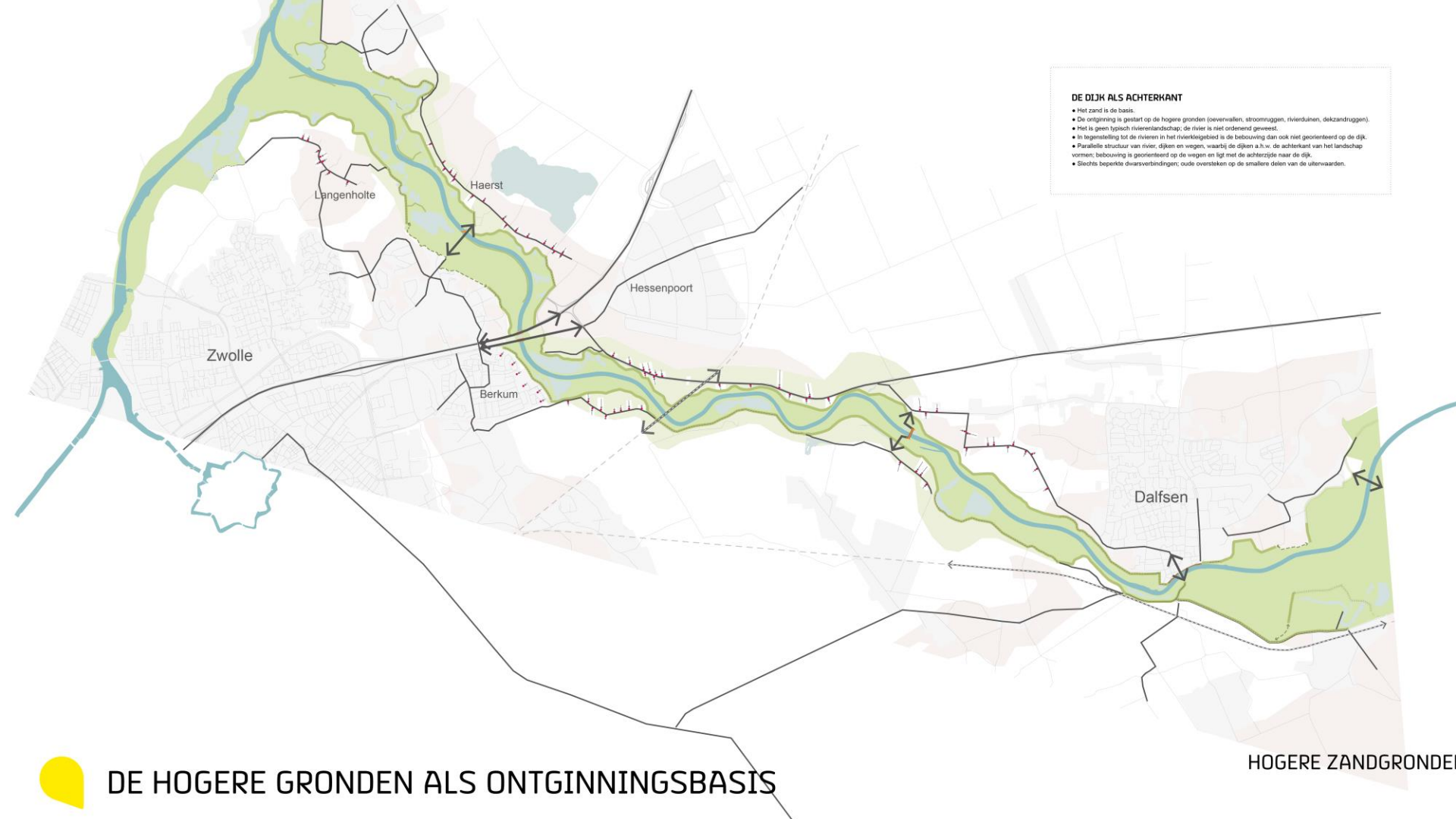
Gebiedskennis van de dijk en omgeving

- Aantal conditionerende onderzoeken (natuur, recreatie, cultuurhistorie)
- Identiteit van dijk (en gebied) bepaald
- Nu samen nader aanvullen en verdiepen









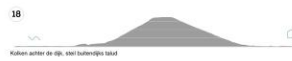
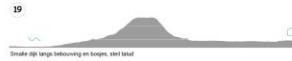
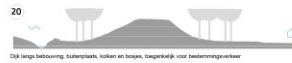
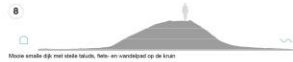
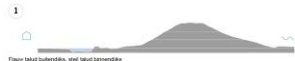
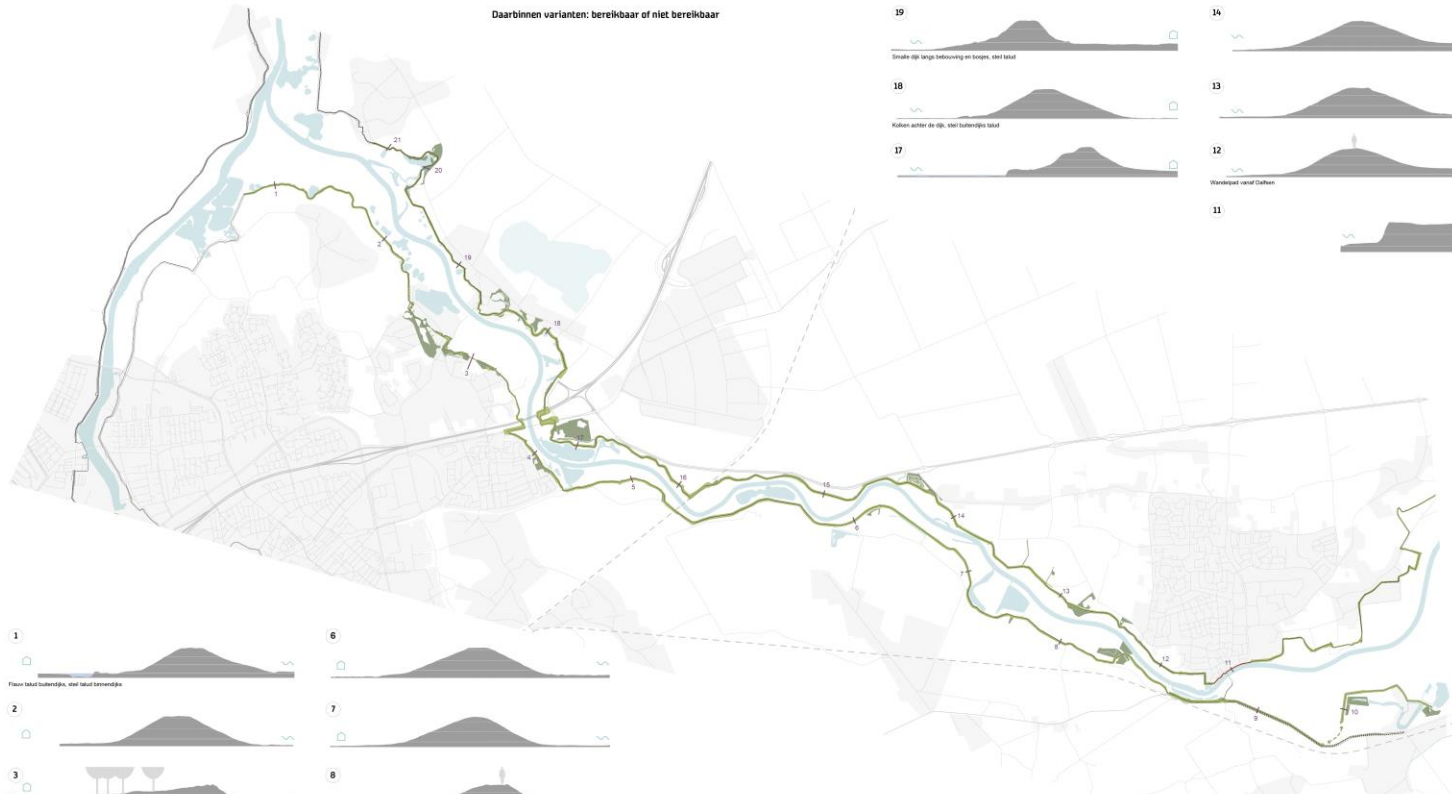
DE DIJK ALS ACHTERKANT

- Het zand is de basis.
- De ontginning is gestart op de hogere gronden (oeverwallen, stroomruggen, rivierduinen, dekzandruggen).
- Het is geen typisch rivierenlandschap; de rivier is niet ordenend geweest.
- In tegenstelling tot de rivieren in het rivierkeigebied is de bebouwing dan ook niet georiënteerd op de dijk.
- Parallelle structuur van rivier, dijken en wegen, waarbij de dijken a.l.v. de achterkant van het landschap vormen; bebouwing is georiënteerd op de wegen en ligt met de achterzijde naar de dijk.
- Slechts beperkte dwarsverbindingen; oude oversteken op de kleinere delen van de uiterwaarden.

DIJKTYPES:

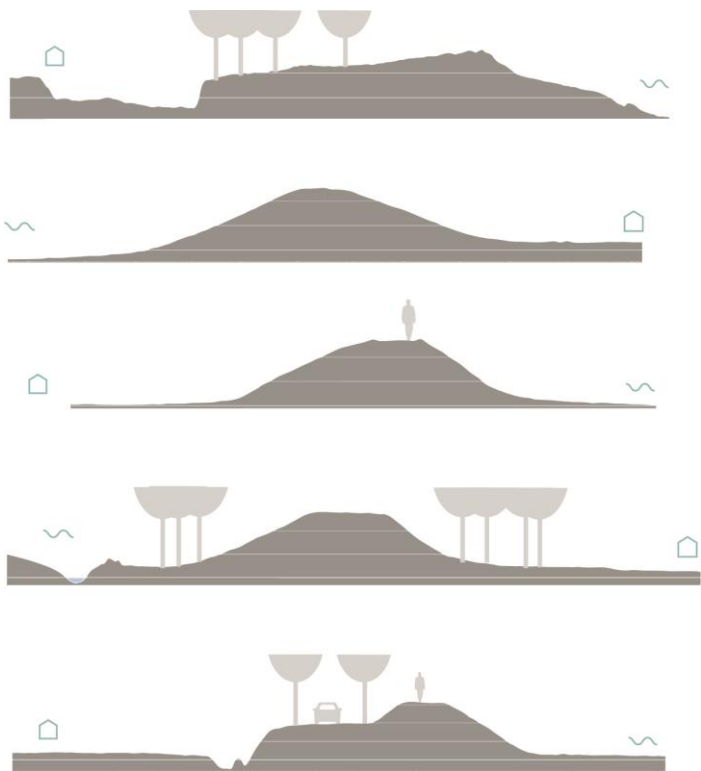
- Vierkante gronddijk
- Ronde gronddijk
- Tuimeldijk
- Bomendijk (opgenomen in het groen)
- Natuurlijke hoogte
- Kade

Daarbinnen varianten: bereikbaar of niet bereikbaar



DIJKEN MET VRAK FLAUWE TALUDS

- Dijk is opgebouwd uit zand.
- De dijk heeft op veel plaatsen een flauw talud.
- Soms smalle talud binnen- of buitenzijde.
- De dijkhornen vult met vierkante naar ronde kruin.
- De kruinbreedte versloot.
- Door de zandrijke en actieve ondergrond is de graaflat vaak malf van kwaliteit.
- Talud van 1:3 is maximaal acceptabel bij zanddijk.
- Meest dijk op enkele plaatsen, zoals profiel 8 en 21.
- Op enkele plaatsen is de dijk groen (opgenomen in de bomenbos)



- Natuurlijke hoogte
- Flauwe dijk met afgeronde top
- Vierkante dijk, soms smal
- 'Groene' dijk (bos-bomen)
- Tuimeldijk (met bomen)



- De dijken vormen de achterkant van het gebied, ze zijn niet de ontginningsbasis.
- Hierdoor is er weinig relatie tussen omgeving en rivier; rivier is slechts op enkele plekken beleefbaar.
- De dijk is slechts zeer beperkt bereikbaar en toegankelijk.
- Slechts op enkele plekken is er een verbinding tussen beide oevers, weinig mogelijkheden om over te steken.

- onbereikbare dijk
- bereikbare dijk, met een weg
- bereikbare dijk, met fietspad/wandelpad of weg voor bestemmingsverkeer
- kade
- - - - - natuurlijke hoogte als kering
- ↔ sporadische dwarsverbinding tussen beide oevers
- ⋯ panorama: rivier zichtbaar vanaf de dijk

• Natuur in de uiterwaarden.



- uiterwaard
- uiterwaard - natuur
- water
- hogere gebieden (oeverwal/stroomrug/dekzand/rivierduin)
- bosbouwstreek
- bos
- akker
- weide
- onbereikbare dijk
- toegankelijke dijk (fietspad/voetpad/bestemmingsoverkeer)
- dijkpanorama - relatie dijk-rivier
- oriëntatie bebouwing op weg
- dijk is achterzijde
- stedelijke uitloop

- ▼ landgoed/ruiterplaats
- gemeal
- Nieuw Verlaat
- veerpontje
- jachtoeven
- recreatieplas
- fietspad
- object IJssellinie
- recreatieplek
- Uiten
- radiatoren
- stuw

IDENTITEIT

status: proefplek voor ontwerpnotitie 11 december 2020



Zwolle

Langenholte

Haerst

Hessenpoort

Berkum

2

3

Hessenpoort



4



Dalfsen



Deel je gebiedskennis

*Welke kennis over het gebied
is handig om te weten in deze Verkenning?*

Aan de slag in 2 groepen

- Wat gaan we doen: aanvullen en verdiepen aan de hand van 2 vragen en kaart
- Plenaire terugkoppeling: terugkoppeling van de highlights uit beide groepen

Twee centrale vragen

1. Wat spreekt aan in het kaartbeeld van de identiteit (3 antwoorden)?
2. Welke, voor identiteit relevante, zaken moeten aangevuld (3 antwoorden)?

Ga naar: www.menti.com

Code groep **A** (west - Zwolle) deelgebied 1 en 2: **17 49 09**

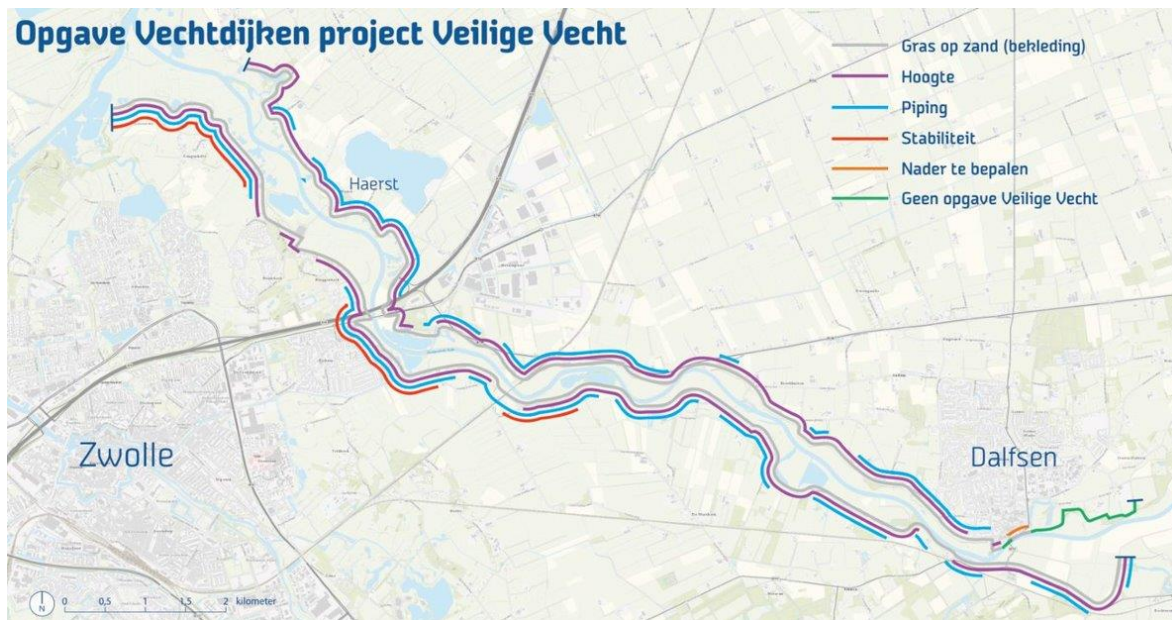
Code groep **B** (oost - Dalfsen) deelgebied 3 en 4: **62 02 614**

Pauze

Na de pauze ontwerpogave en mogelijke oplossingen

Ontwerpopgave en mogelijke oplossingen

Bijna hele traject Dalfsen - Zwolle afgekeurd

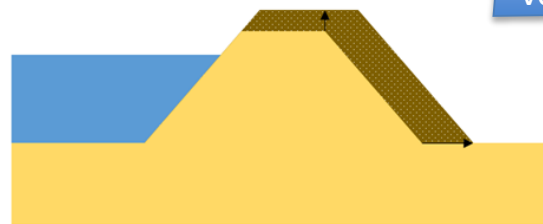


Overloop en golfoverslag

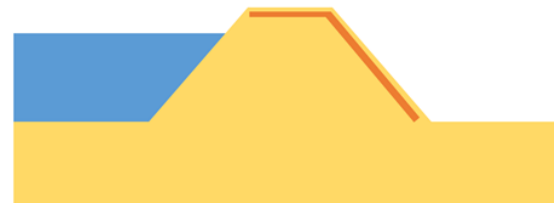
Wat kan er
mis gaan



Ophogen:



Weerstand tegen erosie vergroten:



Hoe
voorkomen

Afschuiving van de dijk

Wat kan er
mis gaan



Hoe
voorkomen

Tegendruk geven:



Grond vasthouden:



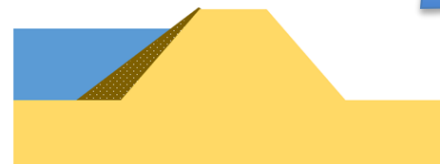
Erosie en beschadiging bekleding

Wat kan er
mis gaan

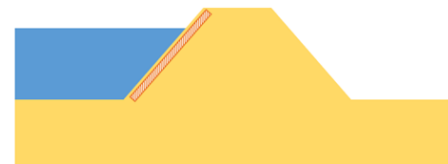


Hoe
voorkomen

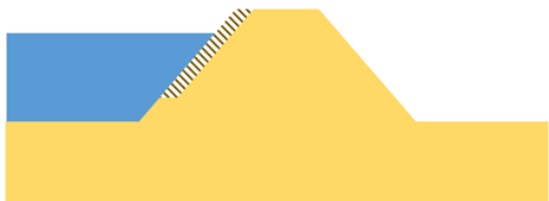
Talud verflauwen



Bekleding versterken:



Golven dempen:



Wat kan er
mis gaan



Piping

Opbarstweerstand vergroten:

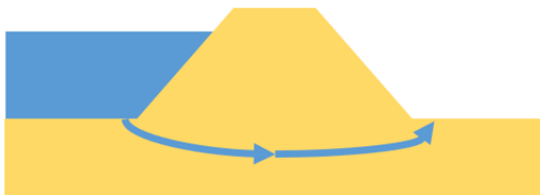
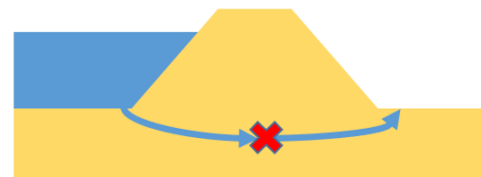


Hoe
voorkomen

Kwelweg verlengen:



Vorming van een pijp voorkomen:



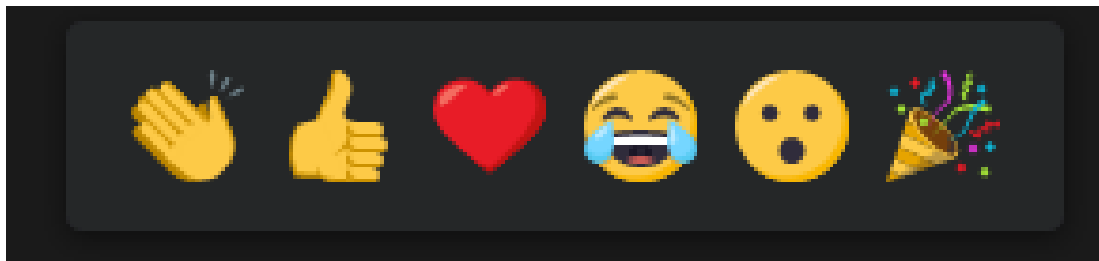
Welke mogelijke oplossingen zien jullie?

Werken in 2 groepen

- Uitleg wat we gaan doen
- Aanvullen: Welke mogelijke oplossingen zie jij?

Pauze

Hoe zit je erbij?



Kansen voor het gebied

Een paar begrippen als introductie

- Inpassing:** maatregelen zodat de (dijkversterkings)maatregelen goed in het landschap passen en de huidige ruimtelijke kwaliteit zo goed mogelijk behouden blijft (bv aansluiting op wegen, maatwerk bij woningen)
- Meekoppelkans:** kansen die tegelijk met het dijkversterkingsproject gerealiseerd kunnen worden en extra kwaliteiten toevoegen aan het gebied en een win-winsituatie kunnen bieden (bv nieuwe functies, verbeteren biodiversiteit, verkeersveiligheid, nevengeul)
- Raakvlakproject:** Project dat zelfstandig wordt uitgevoerd, met een raakvlak met project Veilige Vecht

Een paar begrippen als introductie

Inpassing:

**Behoud
bestaande
kwaliteiten
en functies**

maatregelen zodat de (dijkversterkings)maatregelen goed in het landschap passen en de huidige ruimtelijke kwaliteit zo goed mogelijk behouden blijft (bv aansluiting op wegen, maatwerk bij woningen)

Meekoppelkans:

**Toevoegen of
verbeteren
nieuwe
kwaliteiten
en functies**

kansen die tegelijk met het dijkversterkingsproject gerealiseerd kunnen worden en extra kwaliteiten toevoegen aan het gebied en een win-winsituatie kunnen bieden (bv nieuwe functies, herinrichting uiterwaard, verbeteren biodiversiteit, verbeteren oprit)

Raakvlakproject:

Project dat zelfstandig wordt uitgevoerd, met een raakvlak met project Veilige Vecht

Meekoppelkansen: waarom en hoe?

- Het waterschap wil de dijk niet alleen sterker maken, maar ook mooier
- Dit kunnen we niet alleen
- Uitnodiging: Denk of doe mee

- Hoe werkt het?
 - Meekoppelen = meedoen
 - Cofinanciering (meer)kosten

Andere belangrijke voorwaarden



Vergunningen OK



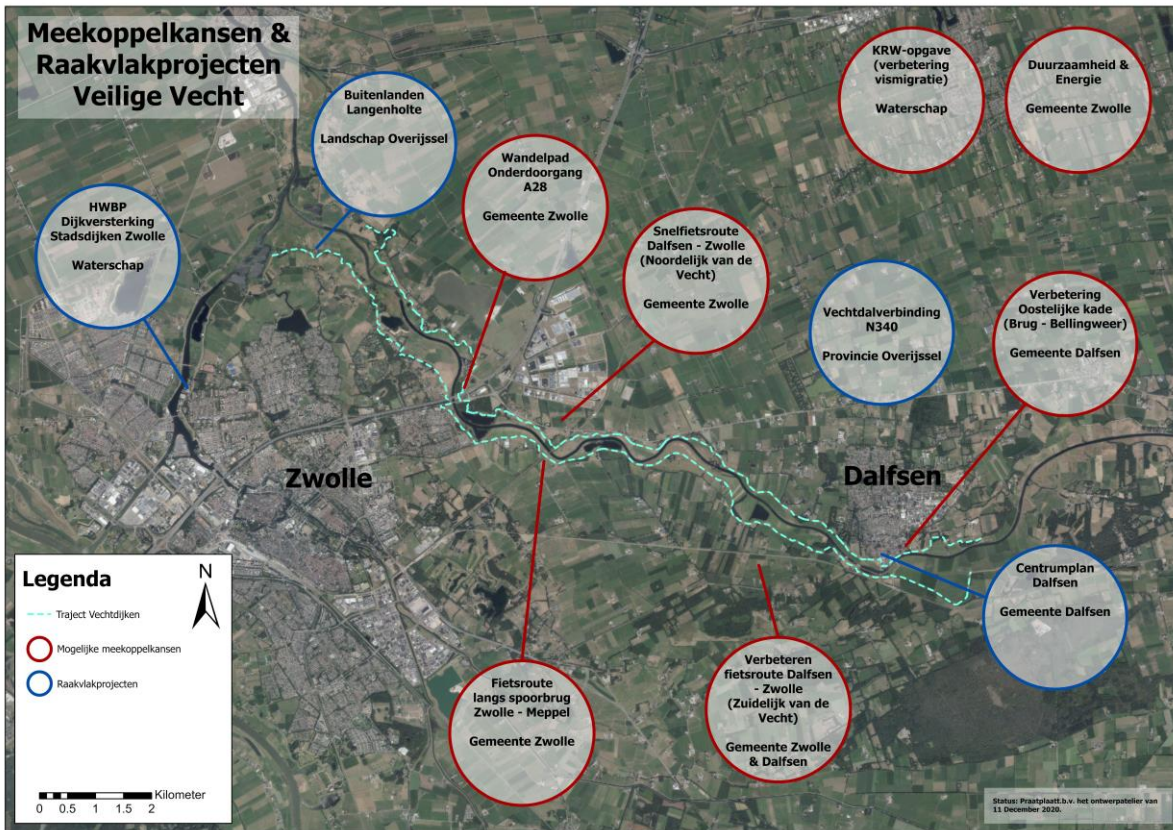
Voldoende draagvlak



Duidelijk wie betaalt



Geen risico's voor de dijk



Kansen in combinatie met dijkversterking

Werken in 2 groepen

- Uitleg wat we gaan doen
- Welke kansen zie jij?
- Plenaire terugkoppeling 2 groepen

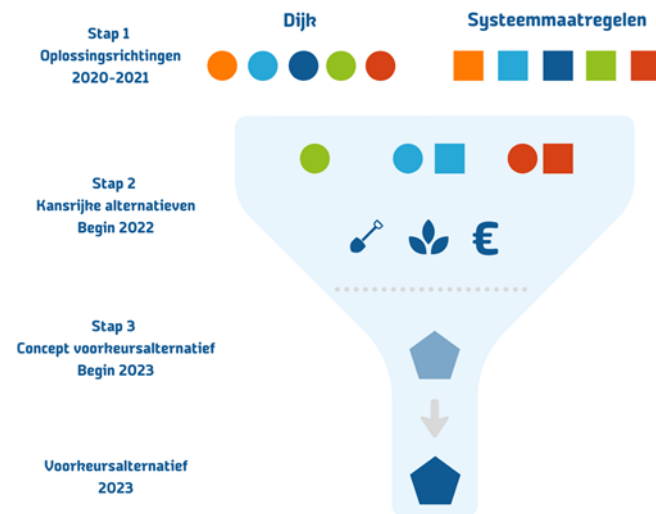
Terugkoppeling

- Highlights uit subgroepen
- Wat gaan we met informatie doen

Vervolg

- Wat gebeurt er na dit atelier?
 - Input ateliers verwerken
 - Basisonderzoeken huidige situatie afronden
 - Ruimtelijk Kwaliteitskader opstellen
 - Golfproeven Gras op Zand
- Doorkijk naar het volgende integratie atelier:
 - Mogelijke Alternatieven (oplossingsrichtingen)
 - Samen met deelnemers systeem

Verkenning



Dank je wel voor je bijdrage

Nog een paar vragen . . .

- Wat vond je goed aan vandaag?
- Wat kan volgende keer anders?

(Ga naar: www.menti.com, code 3729231)

Nog even napraten? Of vragen?
Welkom om te blijven napraten!

Tot vrijdagmiddag 5 maart 2021!



Fijn weekend!